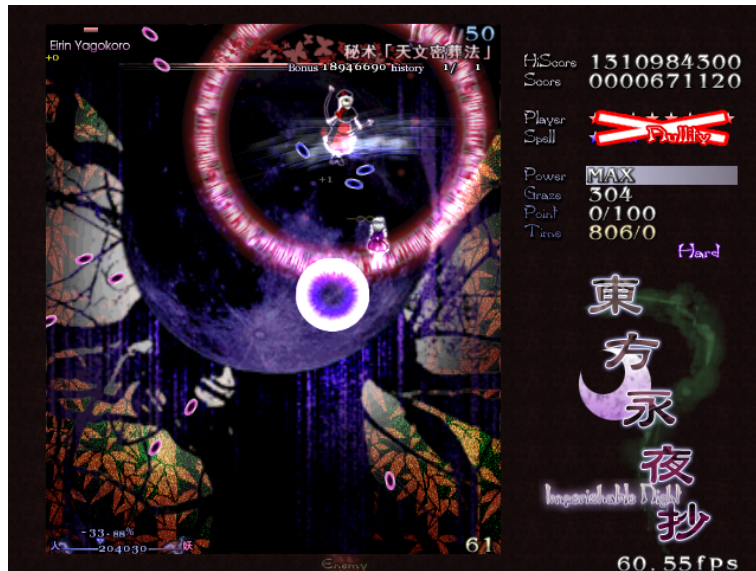


题目 A. 秘术「天文密葬法」

看吧，幻想乡的光明就在眼前！

东方永夜抄~Imperishable Night.



能够藏起真实之月的秘术，需要耗费巨大的能量。请你从这天文数字里窥视永夜的秘密。

有两个未知的整数 n, m 被永琳藏起来了。你只知道它们满足 $1 \leq m < n \leq 10^6$ 。现在告诉你 $n!/m$ 的值，请求出 n, m 的值。可以证明，若有解则只会有一组 n, m 。

输入

共一行一个大整数表示 $n!/m$ 的值。

输出

输出两个整数 n, m ，中间用空格隔开，表示你找到的解。

样例

standard input	standard output
725760	10 5
22220527486653369686118866394349214402 55142101532895749252213426076609523648 33132402241580895610757824413566478160 0565672647266926592000000000000000000 00000	100 42

注释

为了防止题面显示错误，样例输入里增加了一些换行。实际输入中不会有额外换行。

$10^6!$ 共有 5565709 位，请注意你的解法的运行效率。